

VÝZVY ESG PRO ČESKÝ FINANČNÍ TRH Z POHLEDU POJIŠŤOVNY

Jiří Střelický

CEO ČSOB Pojišťovna

2. ESG Summit Fakulty financí a účetnictví VŠE
21. června 2024

ESG AKTIVITY POJIŠŤOVEN SE DAJÍ ROZDĚLIT NA TY, KTERÉ JSOU PODOBNÉ AKTIVITÁM NAPŘÍČ SEKTORY



Ačkoli pojišťovny jako takové neprodukují mnoho emisí, maximálně se snažíme vlastní dopad snížit: digitalizace, úsporné IT technologie, budovy, doprava a další



Rovné příležitosti, filantropie, dobrovolnictví a další



Etika, antikorupční jednání, hospodářská soutěž, transparentní vykazování a další



A TY, KTERÉ SOUVISEJÍ S POJIŠŤOVACÍ ČINNOSTÍ JAKO TAKOVOU

ČESKÝ POJISTNÝ SEKTOR SE PROBLEMATICE VĚNUJE PRAVIDELNĚ



cap Česká asociace pojišťoven

O NÁS STATISTIKY VŠE O POJIŠTĚNÍ ODBORNÁ VEŘEJNOST TISKOVÉ CENTRUM HLEDAT

TISKOVÉ ZPRÁVY

Klimatické změny v pojištnictví byly tématem konference České asociace pojišťoven

📄 Tiskové zprávy 📅 29. duben 2022

V Praze 29. dubna 2022 – ESG v pojištnictví, neočekávané živelní katastrofy, uhlíková stopa... O těchto a dalších tématech se diskutovalo na konferenci České asociace pojišťoven, která se uskutečnila ve čtvrtek 28. dubna. Vystoupili na ní odborníci jak z českého prostředí, tak i lidé, kteří přinesli zkušenosti a poznatky ze zahraničí.

Již v úvodním slově výkonného ředitele České asociace pojišťoven Jana Matouška bylo na příkladu z praxe naznačeno úzké propojení pojišťoven a změny klimatu: „Tou jižní Moravě je v pravém smyslu klimatický budíček, který by nám měl připomenout, že změna klimatu bude mít zcela konkrétní, jasně ohraničené a viditelné katastrofické dopady.“ To potvrdil také Michael E. Mann, americký klimatolog a profesor z Pensylvánské státní univerzity: „Teploty na naší planetě jsou vyšší, než jsme předpokládali. Sušší a zimy teplejší. A toto oteplování způsobují lidé. Důsledkem jsou extrémní počasí a následné požáry a přívalem povodně.“ Znamý vědec také představil svůj pohled na propojení s pojištnictvím: „Pojištnictví mohou hrát heroickou roli – použít svůj hlas, abychom dospěli k přechodu na udržitelné zdroje. Fosilní paliva jsou jako odvětví na nesprávné straně, pojištnictví je na správné straně. Je třeba tlačít na politiky, aby začali jednat.“

ESG v pojištnictví

Odborníci v prvním diskusním panelu hovořili o tom, jak pojmout ESG v pojištnictví. „Již nemůžeme mluvit jen o finanční hodnotě, pojištnictví přináší také společenské, sociální a environmentální hodnoty. Jsme ve skvělé pozici, z níž můžeme věci měnit“

Říjen 2023: ESG konference „Lze pojištnictví udržitelné?“ pořádaná ve spolupráci ČSOB Pojišťovna a Allianz pojišťovna



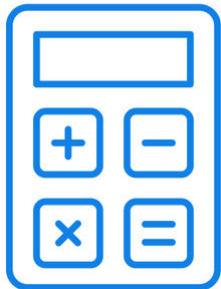
KLÍČOVÁ ROLE POJIŠŤOVEN



**Zmírňovat
negativní dopady
nepříznivých
událostí
a katastrof**

**Přinášíme
stabilitu, jistotu
a ochranu**

HLAVNÍ ESG VÝZVOU JE PŘIZPŮSOBIT POJIŠŤOVACÍ ČINNOST KLIMATICKÉ ZMĚNĚ



- **zhodnocení rizika, pravděpodobnost škody**
- **přiměřené a postačitelé pojistné**
- **hodnota pro vlastníky**



- **klimatické změny vs. schopnost predikovat**
- **prevence škod skrze nové technologie**
- **co se bude v budoucnu pojišťovat**
- **nové nástroje jako AI a kvantové počítače**

EU TAXONOMIE KLASIFIKUJE NEŽIVOTNÍ POJIŠTĚNÍ JAKO AKTIVITU, KTERÁ MŮŽE PŘÍSPÍVAT DRUHÉMU ENVIRO CÍLI: ADAPTACE NA ZMĚNY KLIMATU

Neživotní pojištění: rizika související s klimatem

Podmínky souladu s EU Taxonomií

1. Významný příspěvek k cíli adaptace (vybrané)

- používají se nejmodernější modelovací techniky
- produkty motivují klienty k preventivním opatřením
- pojistné události jsou řešeny férově a včas

2. Významně nepoškozuje ostatní cíle

- ve vztahu k cíli mitigace nemá daná pojistná aktivita zahrnovat pojištění činností souvisejících s fosilními palivy

3. Splněné minimální záruky v dalších oblastech

- etika, lidská práva, vztahy se zaměstnanci atd.

EU Taxonomie je systémem pro jednotnou identifikaci udržitelnosti – transparentnost a prevence greenwashingu

The screenshot shows the 'EU Taxonomy Navigator' interface. The main heading is 'Non-life insurance: underwriting of climate-related perils'. Below this, there are several expandable sections: 'Contributing to climate adaptation' (grey), 'Description' (white), 'Substantial contribution criteria' (green), 'Do no significant harm criteria' (blue), and 'Minimum safeguards' (yellow). At the bottom, there is a URL: <https://ec.europa.eu/sustainable-finance-taxonomy/activities/activity/372/view>

Environmentální cíle Taxonomie EU

1. Zmírňování změny klimatu
2. Přizpůsobování se změně klimatu
3. Ochrana a obnova biodiversity a ekosystémů
4. Udržitelné využívání a ochrana vodních a mořských zdrojů
5. Prevence a omezování znečištění
6. Přechod na oběhové hospodářství

PRIORITY POJIŠŤOVEN

- 1 Zelené propozice v míře umožněné rizikovými modely
- 2 Balíčky zahrnující IoT a další preventivní řešení
- 3 Snížené pojistné při doložení preventivních opatření
- 4 Poradenství, jak předcházet škodám

První příklady
v ČSOB Pojišťovně

NÁŠ DOMOV
MAJETEK A ODPOVĚDNOST OBČANŮ 

Co je ekologické zvýhodnění?

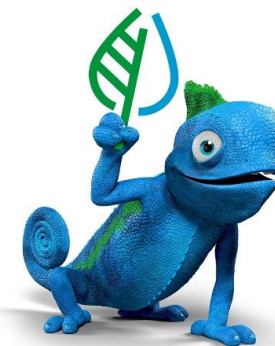
Jedná se o nové pojištění v rámci pojištění staveb, díky kterému v případě větší škody (nad 50 % z pojistné částky) uhradíme kromě pojistného plnění z pojištění stavby také prostředky na ekologickou modernizaci domu.

Klient může získat prostředky navíc a svou poškozenou stavbu si rovnou zmodernizovat a snížit tak její energetickou náročnost!

Do 10 % z pojistné částky, max. do výše
200 000 Kč uhradíme:



- ✓ zateplení střechy a vnější fasády
- ✓ zateplení oken trojsklem
- ✓ tepelné čerpadlo
- ✓ fotovoltaická elektrárna
- ✓ solární termické kolektory
- ✓ jednotky řízeného větrání
- ✓ systém na zadržování šedé či dešťové vody
- ✓ zelené střechy



Zemědělské pojištění

Pro klienty, kteří hospodářství v režimu **EKOLOGICKÉHO ZEMĚDĚLSTVÍ**, nabízíme ZDARMA:

Pojištění odcizení skotu

- Vztahuje se na pastevně chovaný skot, který je chován na pastvě s funkčním ohradníkem
- Limit 10 % z pojistné částky, max 200 000 Kč

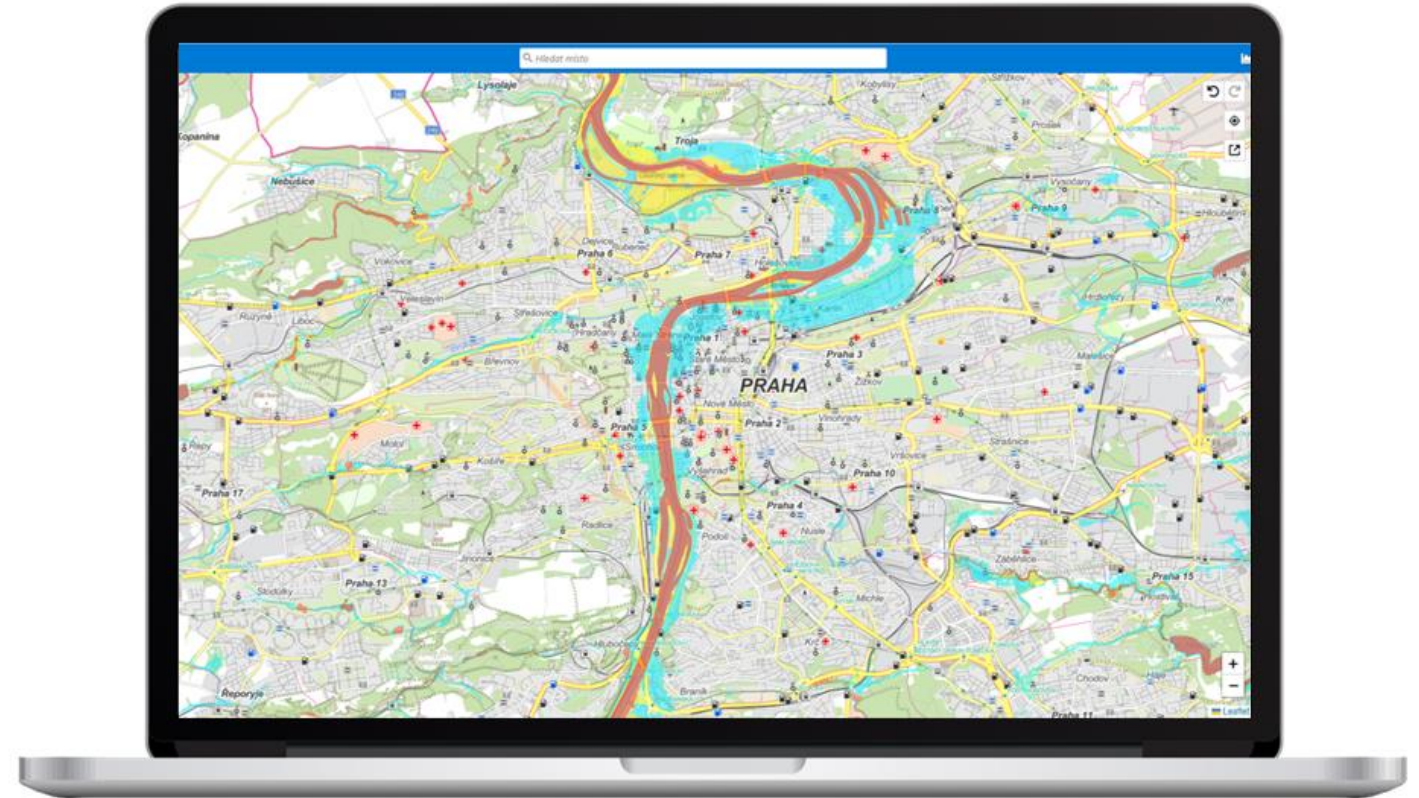
Pojištění odpovědnosti za škodu

- Odpovědnost za škody způsobené pastevně chovaným skotem mimo pastvu / funkční ohradník
- Limit 200 000 Kč se spoluúčastí 10 000 Kč

PŘECHOD OD SOUČASNÝCH K PREDIKTIVNÍM DATŮM V OBLASTI FYZICKÝCH RIZIK V SOULADU S EU TAXONOMIÍ

Příklad povodňových map

- Probíhá pravidelná aktualizace mapových podkladů (poslední 2023)
- Do budoucna budou zohledňovány i forward-looking aspekty fyzických rizik



JAKÉ ESG UKAZATELE U POJIŠŤOVEN SLEDOVAT

- 1** Podíl neživotního pojištění týkajícího se přizpůsobování se klimatu **podle EU Taxonomie definice** z celkového objemu neživotního pojistného
- 2** Podíl aktiv investovaných do činností **v souladu s EU Taxonomií** na celkových aktivech
- 3** Emise pojištěných firem **přičitatelné pojišťovnám** v poměru pojistné vs. obraty klientů
- 4** Emise pojištěných vozidel **přičitatelné pojišťovnám** v poměru pojistné vs. celkové náklady na vozidlo

Od eligible k aligned: v prvních letech velké rozdíly ve výstupech pojišťoven – výklad, data.

Figure 3.10 Illustration of the reporting schedule for financial institutions²²

| Insurers | 2022 | 2023 | 2024 | 2025 |
|------------------|------|------|------|------|
| KPI Underwriting | | | | |
| KPI Assets | | | | |

Taxonomy-eligible data

Taxonomy-aligned data

Mix according to holdings*

*Reporting for financial holdings may only account eligible data from previous financial year, aligned in 2025

<https://ec.europa.eu/sustainable-finance-taxonomy/assets/documents/Taxonomy%20User%20Guide.pdf>

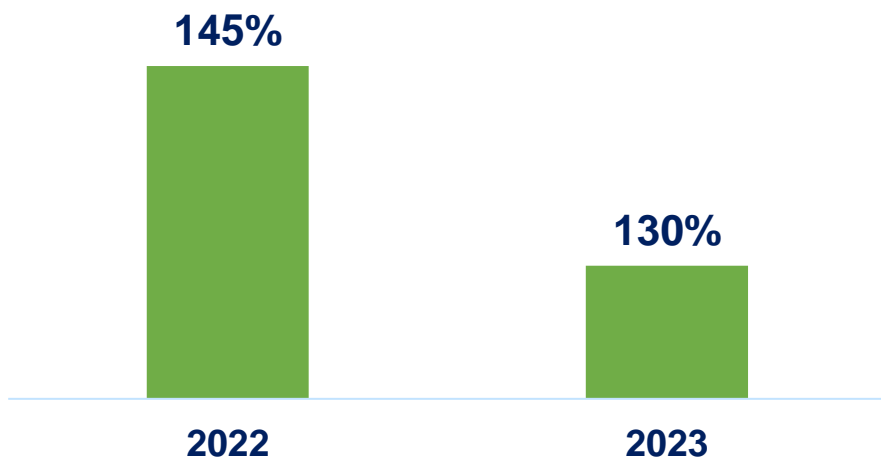
PCAF metodologie (The Partnership for Carbon Accounting Financials)

PORTFOLIO ČSOB POJIŠŤOVNY

Problematika není černobílá. Jsou **zelená** řešení vždy méně riziková?
Má pojišťovna prostor zvýhodnit?

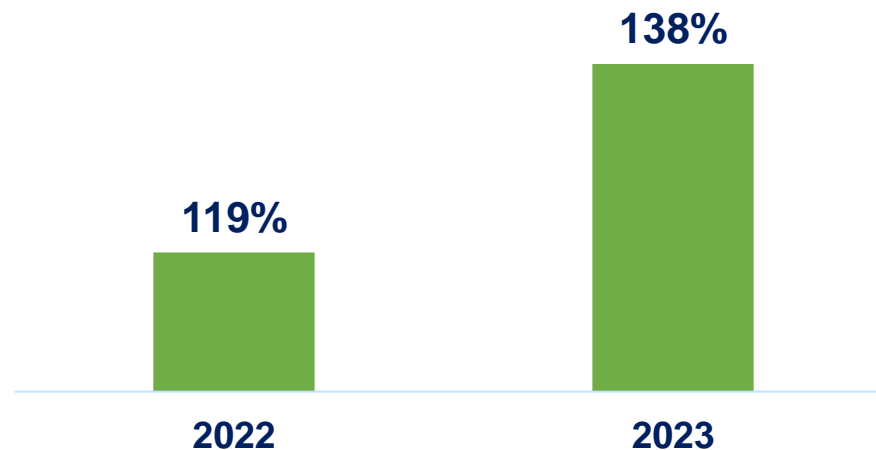
Poměr škodní frekvence

Elektro vs. Spalovací Kasko



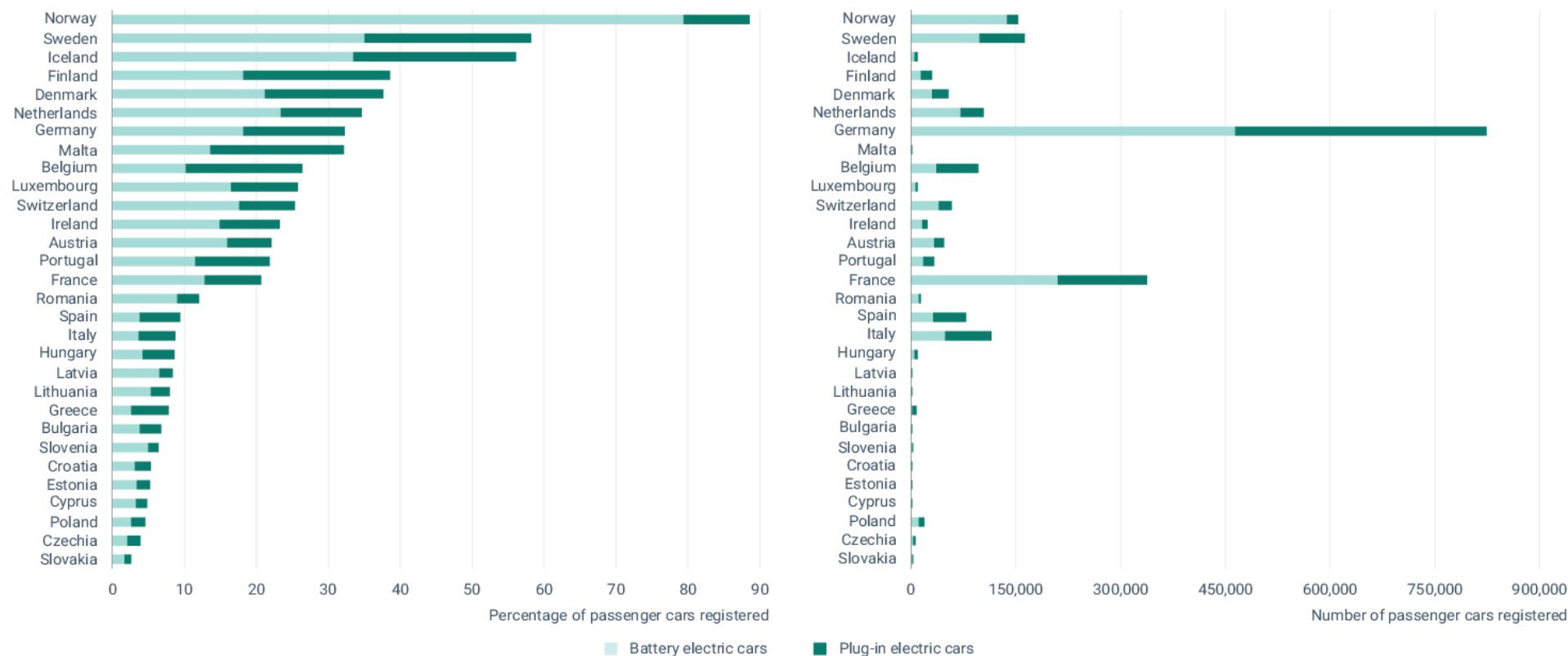
Poměr průměrné škody

Elektro vs. Spalovací Kasko



PŮJDEME ZLEPŠOVÁNÍ ESG METRIK NAPROTI ZÁLEŽÍ NA MNOHA FAKTORECH, MJ. I LOKÁLNÍCH

30 milionů elektro aut je cíl EU pro 2030, v roce 2022 bylo napříč EU registrováno skoro 2 miliony nových elektro vozů, v ČR podíl pod 5 %





Jiří Střelický

Chairman Of The Board, CEO at ČSOB
Pojišťovna

ČSOB Pojišťovna · University of Bonn

Děkuji za pozornost

LinkedIn

<http://linkedin.com/in/jiristrelicky>